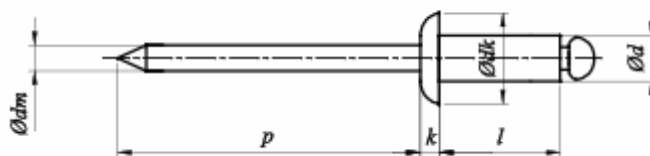


FICHA TÉCNICA

ISO 15977

Remaches ciegos de extremo abierto con mandril de tracción de rotura y cabeza saliente ALUMINIO/ACERO



Dimensiones:

$\varnothing d$	nom.	2,4	3	3,2	4	4,8	5	6	6,4
$\varnothing dk$		5	6,3	6,7	8,4	10,1	10,5	12,6	13,4
k	max.	1	1,3	1,3	1,7	2	2,1	2,5	2,7
d_m		1,55	2	2	2,45	2,95	2,95	3,4	3,9
p	min.	25	25	25	27	27	27	27	27

<i>l</i>		Rango de apriete recomendado							
nom. = min.	max.	0,5-2		0,5-1,5		-	-	-	-
4	5	0,5-2		0,5-1,5		-	-	-	-
5*		-		1-2		-	-	-	-
6	7	2-4		1,5-3,5		1-3		1,5-2,5	
8	9	4-6		3,5-5		3-5		2,5-4	
10	11	6-8		5-7		5-6,5		4-6	
12	13	8-9,5		7-9		6,5-8,5		6-8	
14*		-		9-11		9-11		8,5-10,5	
15*		-		-		-		-	
16	17	-		9-13		8,5-12,5		8-12	
18*		-		13-15		12-14		12,5-14,5	
20	21	-		13-17		12,5-16,5		12-15	
21*		-		-		-		12-16	
22*		-		-		-		-	
25	26	-		17,22		16,5-21		15-20	
26*		-		-		-		-	
30	31	-		-		21,5-26		20-25	
35*		-		-		26-30		25-30	
40*		-		-		-		30-35	
45*		-		-		-		35-39	
50*		-		-		-		40-44	
55*		-		-		-		45-49	
60*		-		-		-		50-54	

* Fuera de norma

Material:

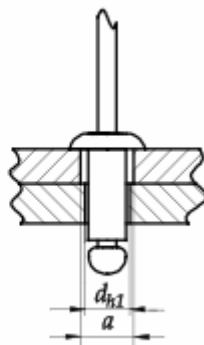
Remache ciego: Aluminio (Al)
Mandril: Acero (St)

Designación:

Remache ciego ISO 15977 – 4x12 – Al/St

Diámetro del agujero:

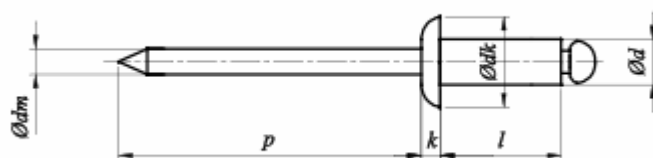
\varnothing_{dnom}	\varnothing_{dh1}	
	min.	max.
2,4	2,5	2,6
3	3,1	3,2
3,2	3,3	3,4
4	4,1	4,2
4,8	4,9	5,0
5	5,1	5,2
6	6,1	6,2
6,4	6,5	6,6



a: agujero del paso agrandado

~ISO 15977

Remaches ciegos de extremo abierto con mandril de tracción de rotura y cabeza saliente ALUMINIO/A2



Dimensiones:

Ød	nom.	3,2	4	4,8	5
Ødk		6,7	8,4	10,1	10,5
k	max.	1,3	1,7	2	2,1
dm		2	2,45	2,95	2,95
p	min.	25	27	27	27

l		Rango de apriete recomendado		
nom. = min.	max.			
4	5	0,5-1,5	-	-
6	7	1,5-3,5	1-3	1,5-2,5
8	9	3,5-5	3-5	2,5-4
10	11	5-7	5-6,5	4-6
12	13	7-9	6,5-8,5	6,8
13*		-	-	6,7-8,7
16	17	9-13	8,5-12,5	8-12
20	21	13-17	12,5-16,5	12-15
25	26	17,22	16,5-21	15-20
30	31	-	-	20-25

Material:

Remache ciego: Aluminio (Al)

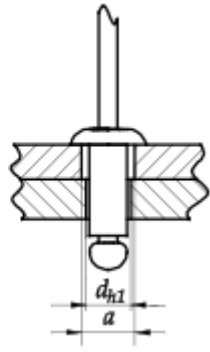
Mandril: Inoxidable (A2)

Designación:

Remache ciego ISO 15979 – 4x12 – Al/A2

Diámetro del agujero:

\varnothing_{nom}	\varnothing_{h1}	
	min.	max.
3,2	3,3	3,4
4	4,1	4,2
4,8	4,9	5,0
5	5,1	5,2



a: agujero del paso agrandado

