

C/ Tellería, 9
20570 Bergara (Gipuzkoa)
Telf: 943-769823 / Fax: 943-769824

FICHA TÉCNICA

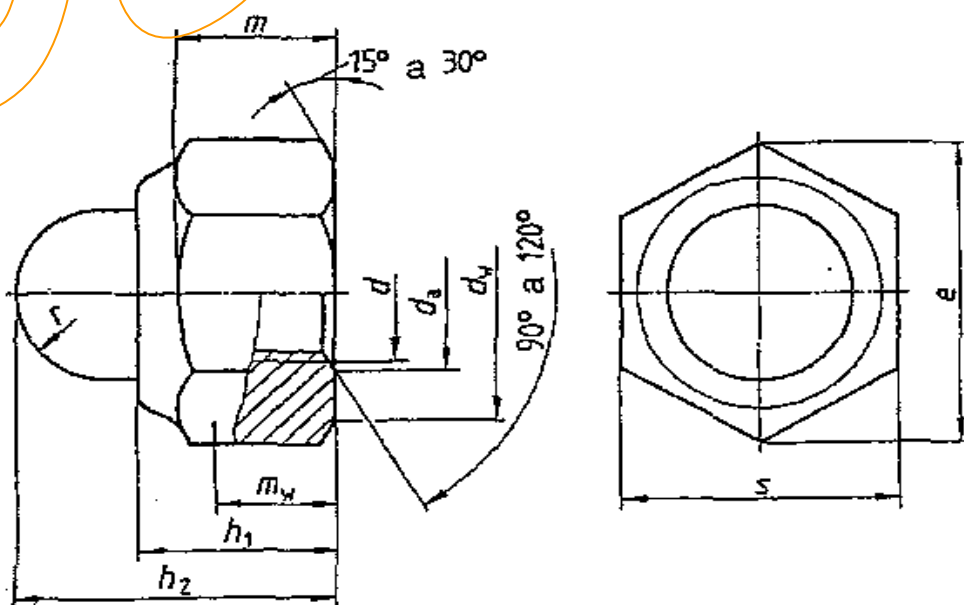
TUERCA DE CAPERUZA HEXAGONAL DIN 986

DE AUTOBLOQUEO, CON INSERTO NO METÁLICO

Campo de aplicación

Esta norma especifica los requisitos para las tuercas de caperuza hexagonales de autobloqueo, con inserto no metálico, para diámetros nominales de rosca desde 4 mm hasta 20 mm, en las clases de producto A (hasta 16 mm de diámetro nominal de rosca) y B (para el tamaño de 20 mm de diámetro nominal de rosca).

Medidas



m altura mínima para el ataque de la llave

	M4	M5	M6	M8	M10	M12	M14	M16	M20
Rosca d	-	-	-	M8x1	M10x1	M12x1,5	M14x1,5	M16x1,5	M20x2
	-	-	-	-	M10x1,25	M12x1,25	-	-	M20x1,5
p ¹⁾		0,7	0,8	1	1,25	1,5	1,75	2	2
d_a mín.	4	5	6	8	10	12	14	16	20
d_a máx.	4,6	5,75	6,75	8,75	10,8	13	15,1	17,3	21,6
d_w mín.	5,9	6,9	8,9	11,6	14,6	16,6	19,6	22,5	27,7
e mín.	7,66	8,79	11,05	14,38	17,77	20,03	23,35	26,75	32,95
h_1 medida nominal	5,6	6	7,5	8,9	10,5	13,5	15,5	16,5	21
h_1 máx.	5,85	6,25	7,85	9,25	10,9	13,9	15,9	16,9	21,5
h_1 mín.	5,35	5,75	7,15	8,55	10,1	13,1	15,1	16,1	20,5
h_2 medida nominal	9,6	10,5	12	14	18,1	22,5	26,4	27,5	35
h_2 máx.	9,9	10,85	12,35	14,35	18,5	22,9	26,8	27,9	35,5
h_2 mín.	9,3	10,15	11,65	13,65	17,7	22,1	26	27,1	34,5
m mín. ²⁾	2,9	4,4	4,9	6,44	8,04	10,37	12,1	14,1	16,9
m_w mín.	2,32	3,52	3,92	5,15	6,43	8,3	9,68	11,28	13,52
r medida nominal	2,5	3	3,5	4,6	5,8	6,8	7,8	8,8	10,8
r máx.	2,7	3,5	4	5,1	6,3	7,8	8,8	9,8	11,8
r mín.	2,3	2,5	3	4,1	5,3	5,8	6,8	7,8	9,8
s máx. = medida nominal	7	8	10	13	16	18	21	24	30
s mín.	6,78	7,78	9,78	12,73	15,73	17,73	20,67	23,67	29,16

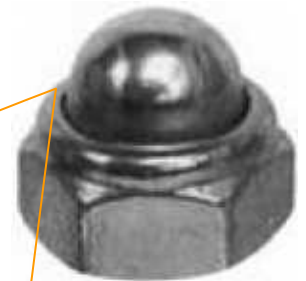
1) P, paso de rosca de la rosca corriente, según DIN 13-15.

2) Al mismo tiempo, altura mínima de la rosca

FICHA TÉCNICA

TUERCA DE CAPERUZA HEXAGONAL DIN 986

DE AUTOBLOQUEO, CON INSERTO NO METÁLICO



CONDICIONES TÉCNICAS DE SUMINISTRO

MATERIAL		ACERO
Requisitos generales		Según DIN ISO 8992
Rosca	Tolerancia	6 H*
	Norma	DIN 13 parte 15
Propiedades mecánicas**	Clase de resistencia	5, 6***, 8, 10 caperuza: chapa de acero
	Norma	Según DIN EN ISO 2320
Material (inserción)		No metálica, p.e. poliamida
Diferencias límite, tolerancias de forma y de posición	Clase de producto	≤ M 16: A (anteriormente m) > M 16: B (anteriormente mg)
	Norma	DIN ISO 4759 parte 1
Superficie		Como se haya fabricado Para la protección galvánica de la superficie, es válida DIN EN ISO 4042 Para recubrimiento de láminas de cinc de aportación no electrolítica, es válida DIN EN ISO 10683 Para la profundidad de la rugosidad de la superficie es válida DIN 267-2 Para defectos admisibles de la superficie es válida DIN EN 493
Ensayo de recepción		Para el ensayo de recepción sirve DIN EN ISO 3269

*) Con referencia a esto, ver DIN EN ISO 2320

**) Si en casos especiales resultaran necesarias otras especificaciones diferentes a las de la presente norma, p.e. otras clases de resistencia, se elegirán éstas según las normas correspondientes

***) Sólo para tuercas con rosca fina

OBSERVACIÓN: La tolerancia de rosca 6H es válida para tuercas sin ó con protección de la superficie. Según el espesor de capa requerido, deberá ser previsto en su caso para la protección de la superficie, p.e. para recubrimientos galvanicos según DIN EN ISO 4042, una sobremedida en la rosca para que la línea cero (posición H) no sea sobrepasada hacia abajo. Una sobremedida mayor, puede perjudicar la resistencia al arrastre de la unión tornillo-tuerca.