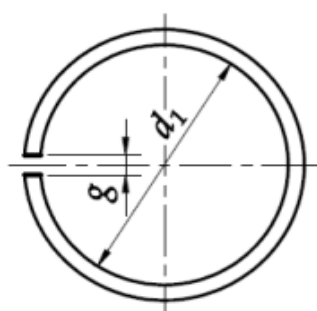


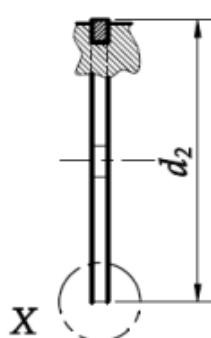
C/ Tellería, 9
20570 Bergara (Gipuzkoa)
Telf: 943-769823 / Fax: 943-7698

FICHA TÉCNICA

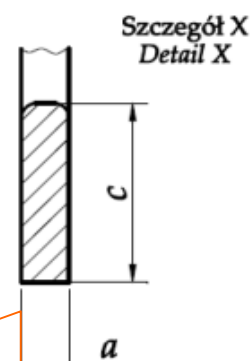
ARANDELA DIN 5417



Unstressed



Stressed



Szczegół X
Detail X

DIMENSIONES

Symbol	SP 30	SP 32	SP 35	SP 37	SP 40	SP 42	SP 44	SP 47	SP 50	
a	$0_{-0,10}^{0}$ 1,12									
c	$0_{-0,15}^{0}$ 3,25								4,04	
Unstressed	d_1	27,4	29,4	32,4	34	37,3	38,9	40,9	43,7	46,7
	$g \approx$	$+0,4$ 0						$+0,5$ 0		
Stressed	$d_{2\ max}$	34,7	36,7	39,7	41,3	44,6	46,3	48,3	52,7	55,7
Dimension of the ring grooves acc. to DIN 616	D	30	32	35	37	40	42	44	47	50
	D_1	28,17	30,15	33,17	34,77	38,10	39,75	41,75	44,60	47,60

<i>Symbol</i>		SP 52	SP 55	SP 56	SP 58	SP 62	SP 65	SP 68	SP 72	SP 75
<i>a</i>	$\begin{matrix} 0 \\ -0,10 \end{matrix}$	1,12				1,7				
<i>c</i>	$\begin{matrix} 0 \\ -0,15 \end{matrix}$	4,04						4,85		
<i>Unstressed</i>	<i>d</i> ₁	48,8	51,7	52,4	54,4	58,2	61,2	63,4	67,4	70,4
		$\begin{matrix} +0,5 \\ 0 \end{matrix}$			$\begin{matrix} +0,8 \\ 0 \end{matrix}$					
	<i>g</i> ≈	4						5		
<i>Stressed</i>	<i>d</i> _{2 max}	57,9	60,7	61,7	63,7	67,7	70,7	74,6	78,6	81,6
<i>Dimension of the ring grooves acc. to DIN 616</i>	<i>D</i>	52	55	56	58	62	65	68	72	75
	<i>D</i> ₁	49,73	52,60	53,60	55,60	59,61	62,60	64,82	68,81	71,83

<i>Symbol</i>		SP 80	SP 85	SP 90	SP 95	SP 100	SP 110	SP 115	SP 120	SP 125
<i>a</i>	$\begin{matrix} 0 \\ -0,10 \end{matrix}$	1,7	2,46					2,82		
<i>c</i>	$\begin{matrix} 0 \\ -0,15 \end{matrix}$	4,85							7,21	
<i>Unstressed</i>	<i>d</i> ₁	75,4	80,4	85,4	90,4	95,2	105,2	110,2	113,6	118,6
		$\begin{matrix} +0,8 \\ 0 \end{matrix}$				$\begin{matrix} +1 \\ 0 \end{matrix}$				
	<i>g</i> ≈	5							7	
<i>Stressed</i>	<i>d</i> _{2 max}	86,6	91,6	96,5	101,6	106,5	116,6	121,6	129,7	134,7
<i>Dimension of the ring grooves acc. to DIN 616</i>	<i>D</i>	80	85	90	95	100	110	115	120	125
	<i>D</i> ₁	76,81	81,81	86,79	91,82	96,80	106,61	111,81	115,21	120,22

<i>Symbol</i>		SP 130	SP 140	SP 145	SP 150	SP 160	SP 170	SP 180	SP 190	P 200
<i>a</i>	$\begin{matrix} 0 \\ -0,10 \end{matrix}$	2,82					3,1			
<i>c</i>	$\begin{matrix} 0 \\ -0,15 \end{matrix}$	7,21					9,6			
<i>Unstressed</i>	<i>d</i> ₁	123,6	133	138	142,9	152,9	161,3	171,2	181	191
		$\begin{matrix} +1 \\ 0 \end{matrix}$	$\begin{matrix} +1,6 \\ 0 \end{matrix}$					$\begin{matrix} +1,8 \\ 0 \end{matrix}$		
	<i>g</i> ≈	7					10			
<i>Stressed</i>	<i>d</i> _{2 max}	139,7	149,7	154,7	159,7	169,7	182,9	192,9	202,9	212,9
<i>Dimension of the ring groves acc. to DIN 616</i>	<i>D</i>	130	140	145	150	160	170	180	190	200
	<i>D</i> ₁	125,22	135,23	140,23	145,24	155,22	163,65	173,66	183,64	193,65

<i>Symbol</i>		SP 210	SP 215	SP 225	SP 230	SP 240	SP 250	
<i>a</i>	$\begin{matrix} 0 \\ -0,10 \end{matrix}$	3,1			3,5			
<i>c</i>	$\begin{matrix} 0 \\ -0,15 \end{matrix}$	9,6			10			
<i>Unstressed</i>	<i>d</i> ₁	200,9	205,9	214,3	219,2	229,2	239,2	
		$\begin{matrix} +1,8 \\ 0 \end{matrix}$						
	<i>g</i> ≈	10						
<i>Stressed</i>	<i>d</i> _{2 max}	222,8	227,8	237	242	252	262	
<i>Dimension of the ring groves acc. to DIN 616</i>	<i>D</i>	210	215	225	230	240	250	
	<i>D</i> ₁	203,6	208,6	217	222	232	242	