

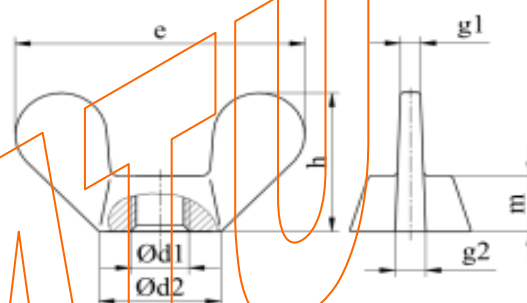
C/ Tellería, 9
20570 Bergara (Gipuzkoa)
Telf: 943-769823 / Fax: 943-7698

FICHA TÉCNICA

TUERCA DIN 315

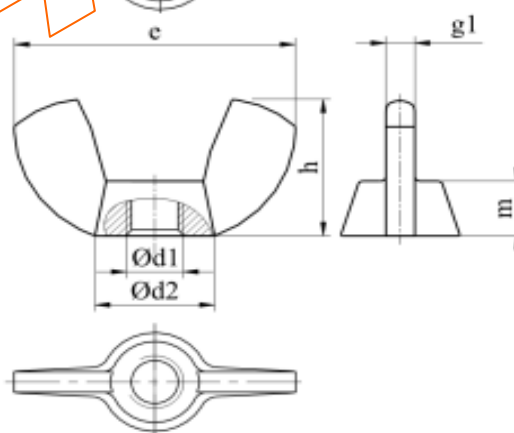
DIN 315

M12 – M24



~DIN 315

M4 – M10



DIMENSIONES

		~ DIN 315					DIN 315			
d_1		M4	M5	M6	M8	M10	M12	M16	M20	M24
d_2	<i>max</i>	8	11	13	16	20	23	29	35	44
	<i>min</i>	6	8	10	13	17	20	26	32	41
e	<i>max</i>	20	26	33	39	51	65	73	90	110
	<i>min</i>	18	24	30	36	48	62	70	86	106
g_1	<i>max</i>	1,9	2,3	2,3	2,8	4,4	4,9	6,4	6,9	9,4
	<i>min</i>	1,1	1,5	1,5	2	3,6	4,1	5,6	6,1	8,6
g_2	<i>max</i>	2,3	2,8	3,3	4,4	5,4	6,4	7,5	8	10,5
	<i>min</i>	1,7	2,3	2,7	3,6	4,6	5,6	6,5	7	9,5
h	<i>max</i>	10,5	13	17	20	25	33,5	37,5	46,5	56,5
	<i>min</i>	8,5	11	15	18	23	31	35	44	53,5
m	<i>max</i>	4,6	6,5	8	10	12	14	17	21	25
	<i>min</i>	3,2	4	5	6,5	8	10	13	16	20

CONDICIONES TECNICAS DEL SUMINISTRO

<i>Material</i>		<i>Iron casting</i>	<i>Steel</i>	<i>Non-ferrous metals</i>
<i>General requirements</i>	<i>Norma Standard</i>	DIN 267-1		
<i>Thread</i>	<i>Tolerance</i>	6H (klasa dokładności B); 7H (klasa dokładności C)		
	<i>Norma Standard</i>	DIN 13-13		
<i>Mechanical properties</i>	<i>Property class</i>	GT = GTS-35-10	5	CuZn
	<i>Norma Standard</i>	DIN 1692	DIN 267-11	DIN 1709
<i>Tolerances</i>	<i>Product grade</i>	B; C.		
	<i>Norma Standard</i>	ISO 4759-1		
<i>Surface treatment</i>	As processed			
	<i>Requirements for electroplating are covered in DIN 267-9</i>			
<i>Acceptability</i>	<i>Acceptance procedure is covered in DIN 267-5</i>			